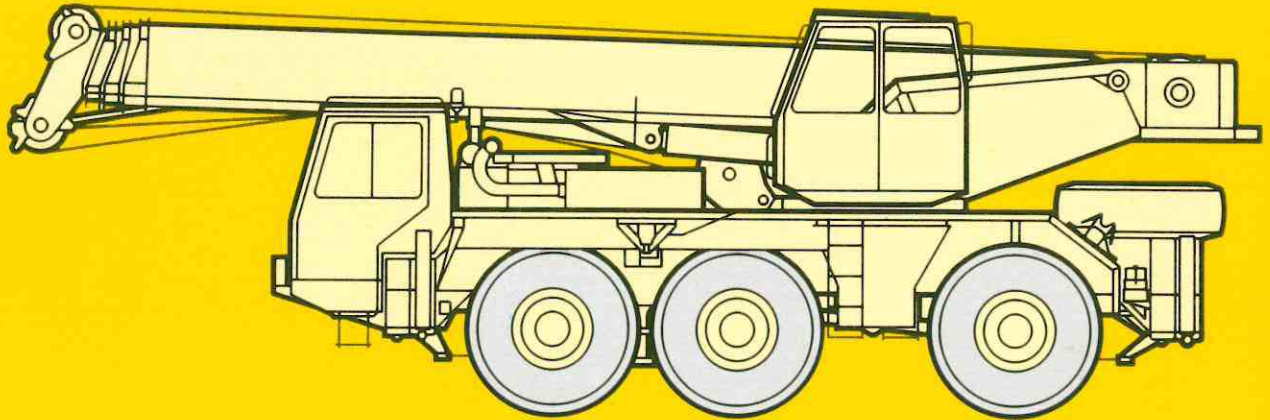


Mobilkran Typ LTM 1035-3

mit 3-Achs-Fahrgestell und 26 m oder 30 m Teleskopausleger.



	Teleskopausleger	
	26 m	30 m
Traglast, max.	35 t/3 m	
Hubhöhe, max.	27 m/36 m/42 m *	31 m/40 m/46 m *
Ausladung, max.	22 m/30 m *	26 m/34 m *

* mit 8,3 m bzw. 14,5 m langer Klappspitze

	Bereifung	
	14.00 R 24	16.00 R 25/20.5 R 25
Gesamtgewicht	24 t (3 x 8 t) inkl. Klappspitze ohne Ballast 31 t (2 x 10 t + 1 x 11 t) inkl. Klappspitze und 4,6 t Ballast	
Bauhöhe, min.	2,95 m *	3 m *
Fahrzeugbreite, min.	2,5 m	2,66 m
Böschungswinkel	2 x 22°	2 x 25°
Steigfähigkeit	50 %	45 %
Bodenfreiheit, max.	410 mm	460 mm
Seitenneigung	2 x 7,6°	

* Fahrzeug abgesenkt, ohne Kabinenoberteil